

Nordea

BÆREDYGTIG BANK

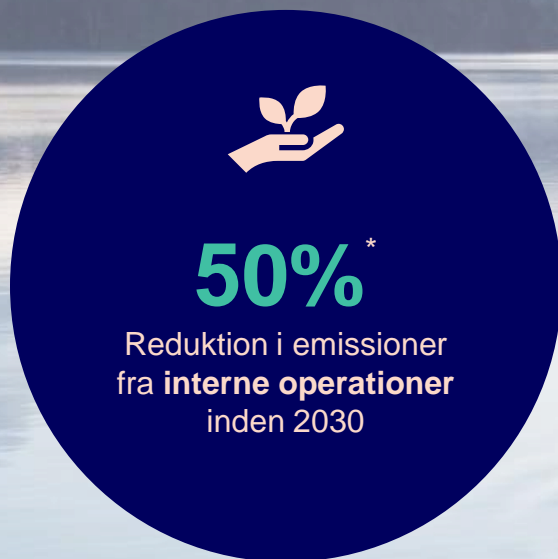
Sådan kan vi støtte dig!

Mathias Bjørnsen – Strategy & Execution



- 📍 **Nordeas bæredygtighedsstrategi**
- 📍 **Vi er her til at støtte dine ambitioner!**
- 📍 **Spørgsmål**

BÆREDYGTIGHED | STRATEGI



Finansiell styrke

Klimaindsats

Socialt ansvar

Governance & kultur

Vores bæredygtige bankretning bygger på fire søjler

Mål frem mod 2023 og årlige handlingsplaner for alle fire søjler

Ovenstående er et udsnit – Alle konkrete mål og resultater kan findes i: [Nordea Sustainability Report 2022](#)

Nordea

Confidential

- 📍 **Nordeas bæredygtighedsstrategi**
- 📍 **Vi er her til at støtte dine ambitioner!**
- 📍 **Spørgsmål**

BÆREDYGTIGHED | HVORDAN KAN VI HJÆLPE DIG?



Transition



**Bæredygtig
Finansiering**



**Bæredygtig
investering**

FINANSIEL STYRKE | ET BREDT BÆREDYGTIGHEDSTILBUD

Transition

Etablering
bæredygtig finansiering
målrettet omstilling



ESG Research



Nordea Sustainability guide



Nordea Climate transition
Handbook



Finansiering

Bæredygtige / Grønne
Obligationer



Grønne Lån, og
Lån med sammenkoblet
bæredygtige tiltag (KPI)



Grønne boliglån,
og energi effektivitets lån



Grønne bil lån / leasing



Investering

Bæredygtige Fonde (STARS)



Klima & Miljø Fond



Bæredygtigt valg



Bæredygtig integration i
Opsparings Rådgivning



GRØN FINANSIERING | HVAD KAN VI FINANSIERE GRØNT?

Generelle kriterier med afsæt i Nordea Green Bond Framework



Vedvarende energi

Vind-, sol- og vandenergi



Energiforbedring

Infrastruktur, udstyr, teknologi og processer relateret til



Grønne ejendomme

Erhvervs- eller beboelses ejendomme med en certificering



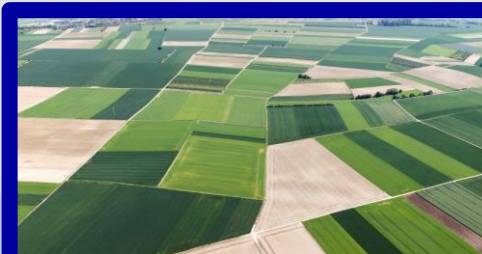
Kontrol og forebyggelse af forurening

Infrastruktur, udstyr, teknologi og processer relateret til



Transport

Ren infrastruktur til transport:



Bæredygtig udnyttelse og bevarelse af natur

Bæredygtigt landbrug, gartneri og skovbrug

Nordea Sustainability Guide



1

"Licence to operate"

- Overholder du love, regulativer og direktiver? Hvis du bliver spurgt, ville du være i stand til at validere det til dine interessenter?
- Lever du op til markedspraksis og standarder i din sektor, herunder anerkendte og ofte anvendte normer for de relevante områder af din virksomhed, såsom:
 - Have en "code of conduct" og leverendørkodeks.
 - Miljø-, sundheds- og sikkerhedsstyringssystemer (EHS), der lever op til industristandarder, dvs. ISO, OHSAS osv.

Tips:

- Sikre overholdelse, og at alle medarbejdere handler i overensstemmelse med adfærdskodeks?
- Kan du kontrollere, at du opfylder kravene?

Risks:

- Omdømme
- Bøder og sanktioner
- Retssager
- Mangler ikke kundernes efterspørgsel



2

Engage with stakeholders

- Involver dine interessenter til at analysere **relevante bæredygtighedsspørgsmål** for din virksomhed (også kendt som "Materiality analyse").
- Dine **interessenter** kan være:
 - medarbejdere - kunder - leverandører - ejere - investorer - konkurrenter - samfundet (lokalt).
- Områder, der skal dækkes af i **dialogen**, kan omfatte:
 - Industri mål og udfordringer - nuværende og kommende regulering - sociale tendenser - kundernes efterspørgsel - teknologisk udvikling
 - Samfundsmæssige og forretningsmæssige udfordringer - politiske incitamenter og skatter - klimalove og mål osv..

Tips:

- Analyser input fra interessenter på en måde, der giver dig mulighed for at identificere, hvad der virkelig er vigtigt for din virksomhed

Risks:

- At sætte for meget fokus på input fra en enkelt eller få interessenter, der muligvis ikke giver det relevante billede af dine materielle problemer.



3

SDG mapping

- Kortlægning af forretning med **FN's mål for bæredygtig udvikling (SDG)** for at opdage negative påvirkningsområder og muligheder
- Identificer den **negative indvirkning**, dine aktiviteter har på et eller flere af de 17 mål, og sæt handlinger for **at mindske skade**.
- **Muligheder** - hvilket **positivt bidrag** har din virksomhed til et af de 17 mål? Forbind **disse forretningsaktiviteter** med SDG'erne for at integrere dem som en del af din **virksomheds fortælling**. Det er vigtigt at afveje positivt bidrag med negativ indvirkning for at forblive troværdig.
- Hvordan kan din positive indvirkning **verificeres**, og ville det være muligt at øge?

Tips:

- Analyser og vælg virkelig relevante problemer
- Find måder at måle virkningen
- Undgå at give et falsk billede af påvirkningen

Risks:

- Green-washing
- Omdømme
- Overvurderende virkning



4

Identify the ESG risks

- **Miljø (E): Reducer klimafodspor, hvilken af dine aktiviteter har den største klimapåvirkning?**
 - Rejser og transport - Energi- og vandforbrug - Affaldshåndtering
- **Social (S): At tage socialt ansvar på arbejdspladsen, i forsyningskæden og samfundet inkl. kunde- og medarbejderbeskyttelse,**
 - Ansættelsesbetingelser, betaling og fordele - Lighed og mangfoldighed - Sundhed, sikkerhed og arbejdsmiljø - Informationssikkerhed
- **Styring (G): Tilpas bedste praksis inden for regnskab, gennemsigtighed og risikostyring**
 - rapportere bæredygtighedsspørgsmål og fremskridt - Risikostyringssystem for at sikre overholdelse og god virksomhedspraksis på alle niveauer inkl. leverandører

Tips:

- Prioriter blandt problemerne
- Gennemgå leverandører og stille krav i din forsyningskæde.

Risks:

- Omdømme
- Kontrovers i forsyningskæden
- Skadelige forseelser
- Bøder og sanktioner
- Øgede omkostninger



5

Shape your plan

- **Prioriter de områder, der er vigtigst**, hvor størst effekt kan nås, og opret en handlingsplan
- **Integrer bæredygtighed i strategien** - der kræves topledelse
- **Del (rapporter) din bæredygtighedsindsats med interessenter** - kommuniker, hvordan identificerede risici styres, hvordan negativ indvirkning er blevet reduceret, og hvad det positive bidrag
- De væsentligste risici kræver handling og opfølgning, dvs. beslutningstagning, kontrolfunktioner og anmeldelser.
- **Pas på "Greenwashing"** - hold en ydmyg tilgang

Tips:

- Inkluder de mest relevante spørgsmål i din plan
- Tildel tilstrækkelige ressourcer
- Gennemgå, forfine og udvikle kontinuerligt.

Risks:

- Omdømme
- Green-washing
- Mangler ikke kundernes efterspørgsel

- 📍 **Nordeas bæredygtighedsstrategi**
- 📍 **Vi er her til at støtte dine ambitioner!**
- 📍 **Spørgsmål**